

第
68
号

沼津駅周辺総合整備事業だより

沼津発 ⇒ 未来へ

2023〇〇725

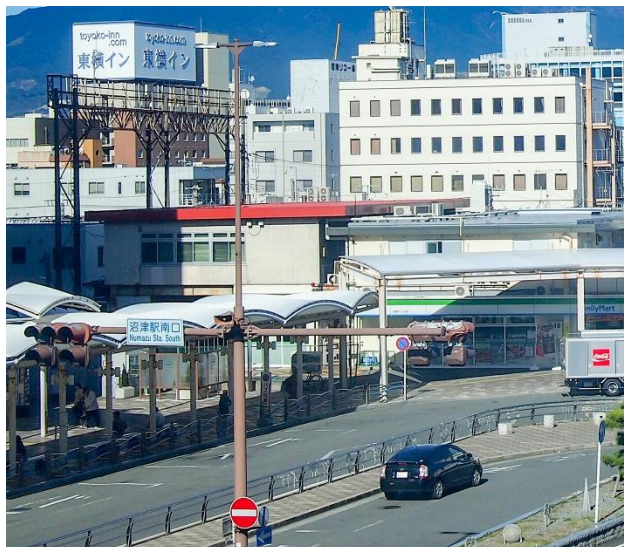
静岡県/沼津市 令和5年7月25日発行



<今月の1枚>
沼津の夏の風物詩といえば
狩野川花火大会。今年も沼津
の夏の夜空を彩ります。
<提供：沼津市>



<昭和30年代後半の沼津駅南口>



<平成20年代の沼津駅南口>



<社会実験「OPEN NUMAZU」の様子>



<未来の沼津駅周辺※イメージ図>

静岡県沼津土木事務所都市計画課鉄道高架班

〒410-0055 沼津市高島本町1番3号
TEL: 055-920-2222・FAX: 055-926-5527
E-mail: numado-toshikei@pref.shizuoka.lg.jp
URL: <https://www.pref.shizuoka.jp/kensetsu/ke-830/kouka/>

沼津市沼津駅周辺整備部推進課

〒410-8601 沼津市御幸町16番1号
TEL: 055-934-4768・FAX: 055-934-2310
E-mail: suishin@city.numazu.lg.jp
URL: <https://www.city.numazu.shizuoka.jp/shisei/keikaku/station/index.htm>



Facebookページも
「沼津発⇒未来へ」



沼津のまちづくりの最新情報等を発信中です。
皆さんのいいねをお待ちしています！

市制施行100周年～素晴らしい郷土、次の世代に～

中心市街地に極めて大きなインパクトを与えることとなる、鉄道高架事業をはじめとした沼津駅周辺総合整備事業は、いよいよ本格的な展開を迎える局面となりました。

ヒト中心の質の高いまちづくりをその中核的な理念としており、令和という新時代の幕開けにふさわしい新たな沼津のまちの姿を目指す取り組みです。

私達はこの素晴らしい郷土、沼津市を、次の世代にしっかりと引き継ぐ決意と覚悟をもって、なお一層努力することを誓います。(市制施行100周年記念式典 市長式辞から)



まちかどトークを開催しました



7月1日アスクラロ沼津のホームゲームにて、「まちかどトーク」を開催しました！

いよいよ始まるね！

頑張っ、応援している

など、心強いお声を多数いただきました！

沼津駅の歴史



〈昭和32年ごろの沼津機関区〉

沼津市誕生の34年前の明治22年に開業した沼津駅は、箱根越えを控えた立地上、転車台や扇形庫を備えた車両基地や貨物操車場などが併設された広大なターミナルでした。

沼津駅周辺総合整備事業により、現在は、北口駅前広場やプラサ ヴェルデなどの拠点施設に生まれ変わっています。



静岡県沼津土木事務所都市計画課鉄道高架班

〒410-0055 沼津市高島本町1番3号
TEL: 055-920-2222・FAX: 055-926-5527
E-mail: numado-toshikei@pref.shizuoka.lg.jp
URL <https://www.pref.shizuoka.jp/kensetsu/ke-830/kouka/>

沼津市沼津駅周辺整備部推進課

〒410-8601 沼津市御幸町16番1号
TEL: 055-934-4768・FAX: 055-934-2310
E-mail: suishin@city.numazu.lg.jp
URL <https://www.city.numazu.shizuoka.jp/shisei/keikaku/station/index.htm>



Facebookページも
「沼津発⇒未来へ」



沼津のまちづくりの最新情報等を発信中です。
皆さんのいいねをお待ちしています！